

View this email in your browser



Veerkrachtige Duinen #3



*ENDURE is een Interreg 2 Zeeën programma dat is medegefinancierd door het EFRO**



Het ENDURE project stelt met veel trots een set van hulpmiddelen ter ondersteuning van het kustzonebeheer in het 2-zeeën gebied voor.

Bouwen in het duin en impact op de veerkracht

ENDURE
NEWS

Op veel plaatsten langsheen de kust wordt duinvorming beïnvloed door de bouw van huizen en andere infrastructuur langsheen de kustlijn. De gebouwen kunnen de natuurlijke processen verstoren die verantwoordelijk zijn voor de aangroei van duinen waardoor de veerkracht van duinen tegenover klimaatsveranderingen in gevaar komt. Projectpartner HHNK ontwikkelde daarom een eenvoudig hulpmiddel om de effecten van bebouwing op duinvorming te visualiseren. Deze tool is eind deze zomer beschikbaar.

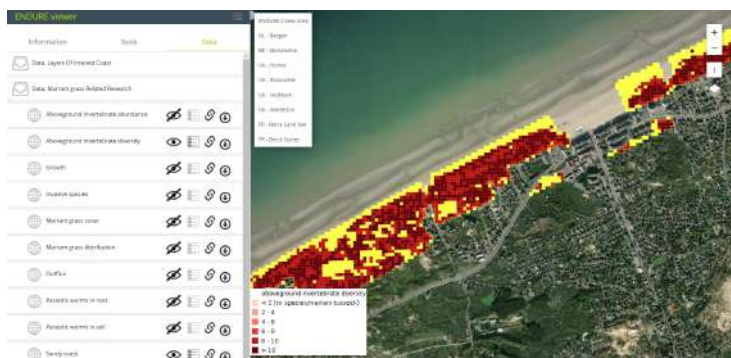
[Meer informatie hier!](#)

Helmgras als een indicator

21 & 22 SEP 2021 Zorgen voor Duinveerkracht

HOU DE DATUM VRIJ. Het ENDURE project organiseert haar slotmeeting in Norwich (GB) op 21 en 22 September 2021. Vergezel ons en verneem van experts welke technieken en hulpmiddelen ontwikkeld werden. Op dag 2 worden de inzichten op het terrein

voor de toestand van de duinen



Helmgras is een sleutelsoort voor duinvorming omdat ze zand opvangt, en daardoor verder groeit. Haar bedekking is hierdoor een indicator voor de toestand van zeereepduinen. Project partner Universiteit Gent ontwikkelde een online platform die toelaat om kenmerken van de bedekking, biodiversiteit en duinontwikkeling te raadplegen voor het gehele 2-zeeën gebied.

[Meer informatie hier!](#)

De ENDURE Viewer



Wens je beter te begrijpen hoe en waarom kustduinen veranderen? De ENDURE viewer werd door Deltares ontwikkeld, en is van directe toepassing voor iedereen die betrokken is bij het beheer van kustduinen en kustbescherming. Dit hulpmiddel werd speciaal gemaakt om de impact van zeespiegelstijgingen op kustdynamiek voor te

gedeeld in de duinen van Norfolk. [Meer informatie hier.](#)

Leven met Duinen

We vierden de eerste wereld-zandduinendag in Juni met de film 'Leven met duinen'. We verkennen de complexe milieuproblemen zoals klimaatsverandering, biodiversiteits- en habitatverlies. De pilotgebieden Holme-nextthe-Sea langs de kust van Norfolk worden specifiek onder de loep genomen. De film is beschikbaar op het [ENDURE YouTube videokanaal](#).



Living With Dunes

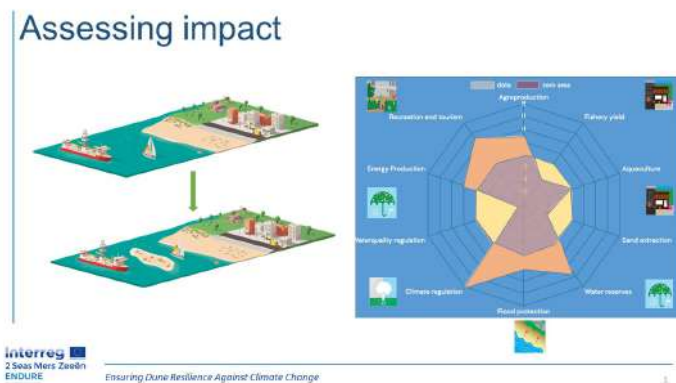
Miste je onze online demonstraties? Geen probleem!

The ENDURE demonstraties gingen live in Mei 2021. De hulpmiddelen die in deze nieuwsbrief aangekondigd

stellen. De viewer is daarom het communicatiemiddel bij uitstek om nieuwe kustbeheerinitiatieven te ondersteunen.

[Meer informatie hier!](#)

Hoe zullen toekomstige kustontwikkelingen ecosysteemdiensten beïnvloeden?



Omdat onze kusten steeds verder verstedelijken worden de uitdagingen voor een efficiënte bescherming groter. Natuur-gebaseerde oplossingen voorzien hierin door gebruik te maken van natuurlijke processen. De partner Universiteit Gent ontwikkelde een hulpmiddel gebaseerd op recent wetenschappelijk onderzoek om aan te tonen hoe veranderingen in landgebruik deze diensten beïnvloeden.

[Meer informatie hier!](#)

worden, werden toen voorgesteld. Je kan ze herbekijken op ons [ENDURE YouTube videokanaal](#).



Respecteer en bescherm jouw duinen!

We maakten een video die mensen moet aansporen de resterende duinen te beschermen.

[Meer informatie hier.](#)



Tweet



Forward



Share



Share

ENDURE is een Interreg 2 Zeeën programma dat is medegefinancierd door het *Europees Fonds voor Regionale Ontwikkeling

Copyright © 2021, All rights reserved.

Contact:

Alex Larter - Senior Projects Officer - alexander.larter@norfolk.gov.uk

Wil u uw emailvoorkeuren veranderen?
U kunt u [voorkeuren wijzigen](#) of uzelf [uitschrijven van de emaillijst](#).

This email was sent to <<Email Address>>
[why did I get this?](#) [unsubscribe from this list](#) [update subscription preferences](#)
Norfolk County Council · County Hall · Martineau Lane · Norwich, Nfk NR12DH · United Kingdom

